

認知症対応型共同生活介護 グループホームこぶし摂田屋

【定員9名】

認知症になってもできる限り住み慣れた地域で暮らしたいという希望を叶えるため、明るく家庭的な環境を重視することや家族や地域との結びつきを大切にするなど、その人の意思を尊重し、その人らしい暮らしを支援して参ります。

また、福祉先進国のスウェーデンで生まれたこのシステムを日本に定着させるために日々の暮らしをベースに支援を行います。

1. 利用できる人

①65歳以上の要介護1～5及び要支援2の方、②40歳から64歳までの医療保険加入者で特定疾患による要介護1～5及び要支援2の方であって、次のいずれにも該当する方となっています。

- 1) 家庭環境等により、家庭での介護が困難な方。
- 2) 共同生活を送ることに支障がないこと。

(極端な暴力行動や自傷行為がある等、共同生活を送ることが難しい方は除く。)

2. 利用に際して必要なもの

食事と見守り付きのアパートで一人暮らしをするような感じでご準備下さい。

- | | |
|-------------------|--------------------|
| a. 寝具一式 | b. 日用品等(ゴミ箱・ハンガー等) |
| c. 衣類 | d. ベッド(必要な方のみ) |
| e. 使い慣れた家具・衣装ケース等 | f. 洗面用具 |
| g. その他 | |

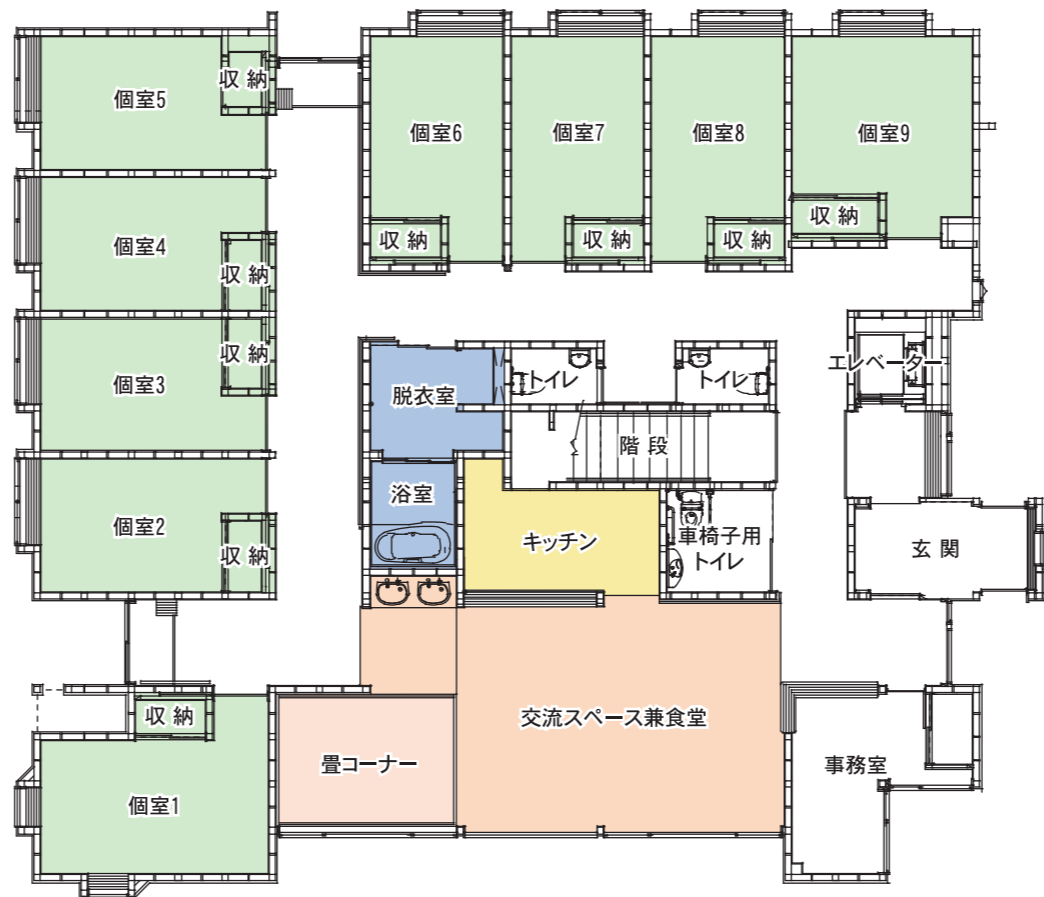
3. その他

専任職員を24時間配置し、利用者さんの皆さんの生活支援に従事致しますし、できる限りの自立支援を尊重致します。



※建物2階部分は在宅支援型住宅となっております。(10室)

■施設内地図(1階)



■お問い合わせ先■

〒940-1105 新潟県長岡市摂田屋5丁目9番73
グループホームこぶし摂田屋
TEL 0258-32-7840 FAX 0258-39-1512

〒940-2135 新潟県長岡市深沢町 2278-8
社会福祉法人 長岡福祉協会 高齢者総合ケアセンターこぶし園
TEL 0258-46-6610 FAX 0258-47-1243
URL <http://www.kobushien.com> E-mail info@kobushien.com

ご利用料金一覧 《地域密着型サービス》

●基本部分

要介護度	利用料(日額)	利用料(月額)
要介護1	761円	22,830円
要介護2	797円	23,910円
要介護3	820円	24,600円
要介護4	837円	25,110円
要介護5	854円	25,620円

※月額は30日で算出しています。

●加算等

初期加算	1日につき30円
医療連携体制加算	1日につき39円
サービス提供体制強化加算(I)	1日につき18円
看取り介護加算	死亡日 1,280円
	死亡日前日及び前々日 680円
	死亡日以前 4～30日 144円
若年性認知症利用者受入加算	1日につき120円
退居時相談援助加算	400円
介護職員処遇改善加算(I)	11.1%

《介護予防サービス》

要支援区分	利用料(日額)	利用料(月額)
要支援2	757円	22,710円

※月額は30日で算出しています。

《実費負担額》

●光熱水費

光熱水費(月額)	12,222円(月額)
----------	-------------

●室料

各室	40,000円(月額)
----	-------------

●食材料費(1食あたり)

朝食	300円
昼食	350円
夕食	350円
合計	1,000円



グループホームこぶし摂田屋
(サポートセンター摂田屋内)