

認知症対応型共同生活介護

／介護予防認知症対応型共同生活介護

グループホーム上除 ◆北ユニット/定員9名(洋室9室 全室個室) ◆南ユニット/定員9名(洋室9室 全室個室)

グループホーム上除は、認知症になってもできる限り住み慣れた地域で暮らしたいという希望をかなえるためのホームです。生まれは福祉先進国のスウェーデンですが、日本式に手直しをしたきめの細かいサービスを提供したいと思います。

- 運営理念**
- 利用者の意思を尊重し、その人らしい暮らしを支援します
 - 明るく家庭的な雰囲気大切にします
 - 家族や地域の人との結びつき大切にします

～グループホーム上除～

1. 利用できる人

- ①65歳以上の要介護1～5及び要支援2の方、②40歳から64歳までの医療保険加入者で特定疾患による要介護1～5及び要支援2の方であって、次のいずれにも該当する方となっています。
- 1) 家庭環境等により、家庭での介護が困難な方。
 - 2) おおむね身の自立ができており、共同生活を送ることに支障がないこと。
(極端な暴力行動や自傷行為がある等、共同生活を送ることが難しい方は除く。)

2. 利用に際して必要なもの

- 食事と見守り付きのアパートで一人暮らしをするような感じでご準備下さい。
- a. 寝具一式
 - b. 衣類
 - c. 使い慣れた家具・衣装ケース等
 - d. 洗面用具
 - e. 日用品等(ゴミ箱・ハンガー等)
 - f. ベッド(必要な方のみ)
 - g. その他

3. その他

- 1) 専任職員を24時間配置し、利用者さんの皆さんの生活支援に従事致しますし、できる限りの自立支援を尊重致します。
- 2) 北ユニット2階部分は、地域交流スペース・福祉ミニ図書館となっております。
- 3) 南ユニット2階部分は、バリアフリー環境の居住を提供するユニバーサルハイツ上除となっております。

ご利用料金一覧《居宅サービス》

| 要介護度 | 利用料(月額) | 利用料(月額) |
|------|---------|---------|
| 要介護1 | 747円 | 22,410円 |
| 要介護2 | 782円 | 23,460円 |
| 要介護3 | 806円 | 24,180円 |
| 要介護4 | 822円 | 24,660円 |
| 要介護5 | 838円 | 25,140円 |

※月額30日で算出しています。

加算等

| | |
|-----------------|---------------------|
| 初期加算 | 1日につき30円 |
| 医療連携体制加算 | 1日につき39円 |
| サービス提供体制強化加算(I) | 1日につき12円 |
| 看取り介護加算 | 1日につき80円 |
| 若年性認知症利用者受入加算 | 1日につき120円 |
| 退居時相談援助加算 | 1日を限度として400円 |
| 介護職員処遇改善加算(I) | (基本料金+加算・減算料金)×3.9% |

《介護予防サービス》

| 要支援区分 | 利用料(月額) | 利用料(月額) |
|-------|---------|---------|
| 要支援2 | 743円 | 22,290円 |

※月額30日で算出しています。

加算等

| | |
|-----------------|-------|
| 初期加算(入居日から30日間) | 30円/日 |
|-----------------|-------|

《実費負担額》

光熱水費

| | |
|----------|-------------|
| 光熱水費(月額) | 10,000円(月額) |
|----------|-------------|

室料

| | |
|--------------|-------------|
| 1～9号室(北ユニット) | 32,000円(月額) |
| 1～9号室(南ユニット) | 41,000円(月額) |

食事材料費(1食あたり)

| | |
|----|--------|
| 朝食 | 300円 |
| 昼食 | 350円 |
| 夕食 | 350円 |
| 合計 | 1,000円 |

※室料(月額)は、北ユニットと南ユニットで金額が異なります。

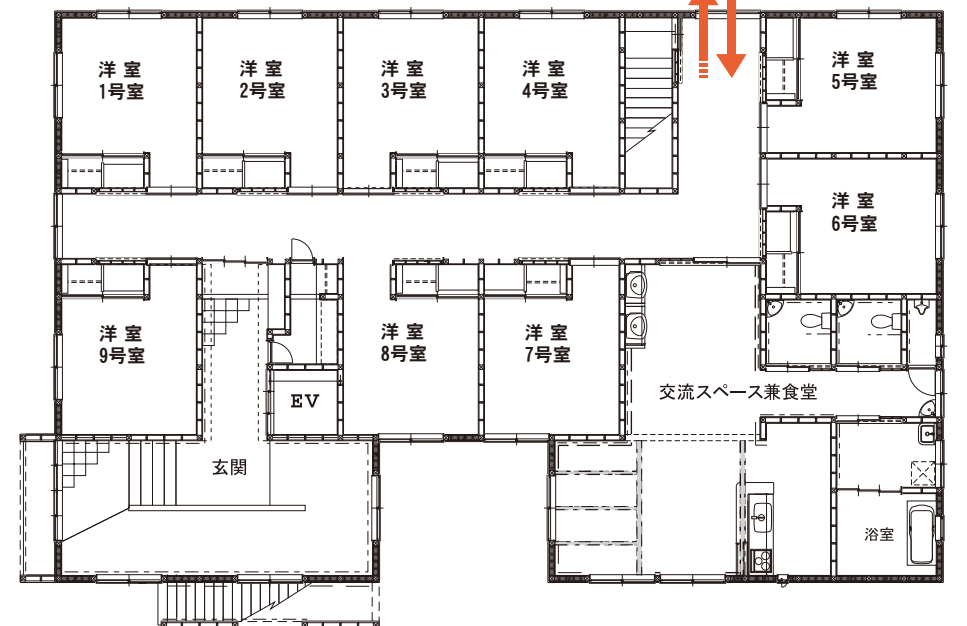
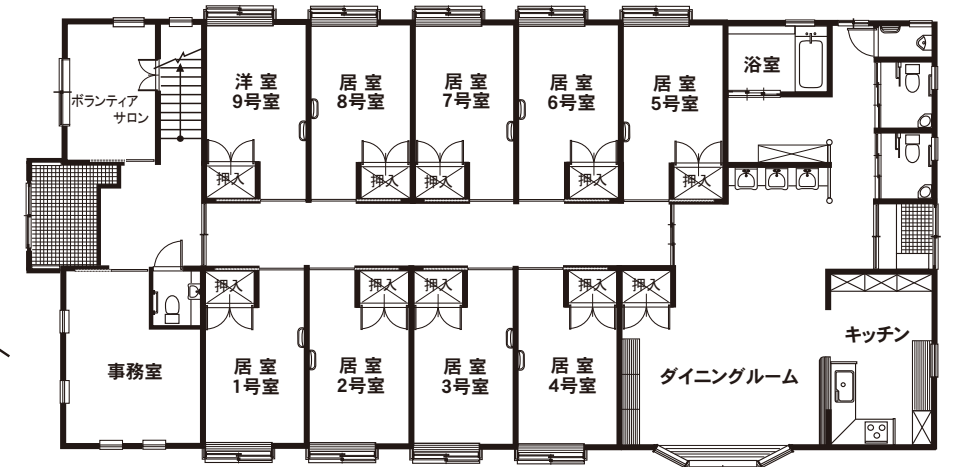
いつもの景色が
そこにある...



◆北ユニット(1階)



◆南ユニット(1階)



4. 住所 〒940-2034 新潟県長岡市上除町西1丁目411番地
グループホーム上除 TEL 0258-42-8505 FAX 0258-42-8504



【お申し込み・お問合せ先】社会福祉法人 長岡福祉協会

高齢者総合ケアセンターこぶし園 ☎ 0258-46-6610

〒940-2135 新潟県長岡市深沢町2278番地8

FAX 0258-47-1243 URL <http://www.kobushien.com> E-mail info@kobushien.com